

## Der Kulinarische Freundeskreis 2009

Getragen von Familie Heusinger, Fichtelberg, - Hotel Schönblick  
Familie Puchtler, Bischofsgrün – Hotel Deutscher Adler  
Familie Rupprecht, Fichtelberg Neubau - Zur Bleaml Alm  
Familie Teufel, Bad Berneck, Hotel Goldener Hirsch

**Aus unserer Genießer - Gasse bieten wir zu dem kulturellen Anlass ein klassisches 4- Gänge Menü:**

### Genießer-Gasse am Fichtelsee anlässlich Classic Meets Pop 2009

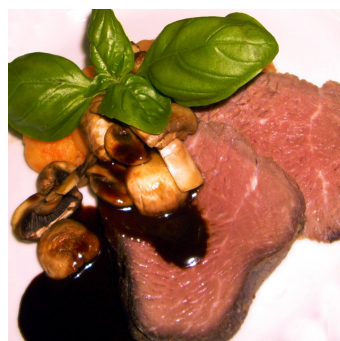
Ein Abend auch im Zeichen des Gaumengenusses:  
Vier Gerichte, vier Köche, ein Menü frisch gekocht und zelebriert vom kulinarischen Freundeskreis/Fichtelgebirge, Fritz Heusinger, Wolfgang Teufel, Thomas Puchtler und Uli Rupprecht.



**Thomas Puchtler,**  
Gasthof Deutscher Adler, Bischofsgrün  
Vorspeise: € 7,50  
*Ziegenkäse im Speckmantel auf Rucola und gebratenem Gemüse*

**Wolfgang Teufel,**  
Hotel zum Goldenen Hirschen, Bad Berneck  
Zwischengang: € 7,50

*Rotbarbe mit Glasnudelsalat und Mangochutney*



**Uli Rupprecht,**  
Bleaml Alm, Neubau  
Hauptgericht: € 10,00  
*Roastbeef, rosa gebraten mit Pilzen auf Süßkartoffelpüree*

**Fritzi Heusinger,**

Hotel Schönblick, Fichtelberg

Dessert: € 5,00

*Brillantes Trüffelmousse auf Biskuit und Himbeeren*



**Menüpreis: € 25,00 im Vorverkauf**

Die Speisen können Sie natürlich auch einzeln an den Ständen erwerben.

Für den kleinen Hunger reichen wir Mozzarella Sandwich, - oder Crêpes als süße Nascherei

Einlass zum Verzehr vor der Aufführung: 17. 30 Uhr

Konzertbeginn: 19.30 Uhr

Pause: 21.00 – 21. 45 Uhr

Ferner halten wir beste Fränkische Weine von Castell und Bier aus unserer Region von Brauerei Maisel bereit!

Und auch selbstverständlich danach zum Ausklang ein Glas Rotwein und Käseteller,  
ein Glas Fraenzi, einen Espresso, und und und....

Die Vorbereitungen laufen auch Hochtouren!

Wir freuen uns, sie verwöhnen zu dürfen!

Ihr Kulinarischer Freundeskreis